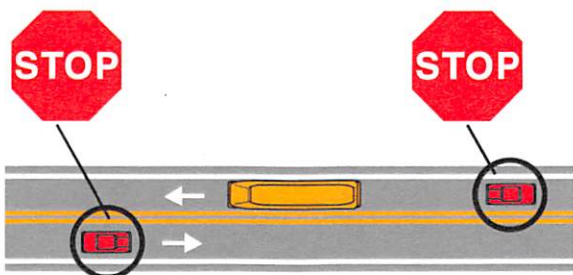


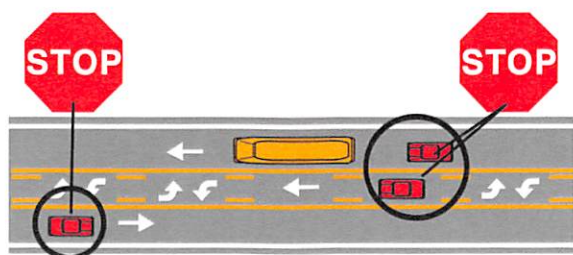
# Carolina del Norte

## LEY DE PARADA POR AUTOBÚS ESCOLAR



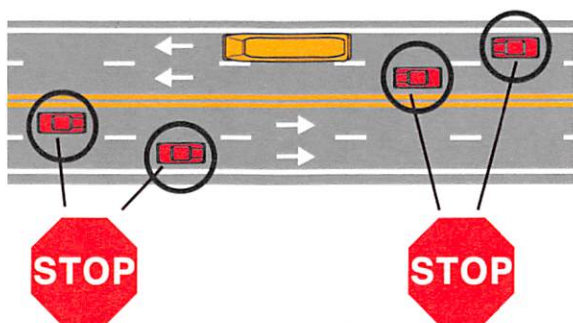
**Vía de dos carriles:** Cuando el autobús escolar se detenga para recoger pasajeros, el tránsito en ambas direcciones debe detenerse.

---



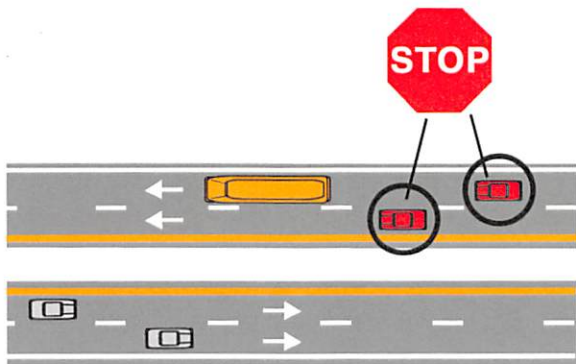
**Vía de dos carriles con carril central para doblar:** Cuando el autobús escolar se detenga para recoger pasajeros, el tránsito en ambas direcciones debe detenerse.

---



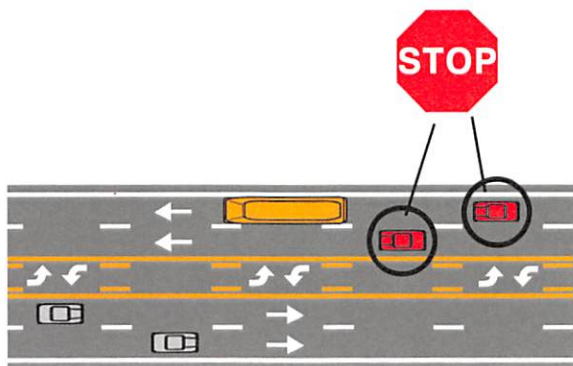
**Vía de cuatro carriles sin mediana:** Cuando el autobús escolar se detenga para recoger pasajeros, el tránsito en ambas direcciones debe detenerse.

*Más información al reverso.*



**Cualquier carretera separada por una mediana:** Cuando el autobús escolar se detenga para recoger pasajeros, solo el tránsito detrás del autobús debe detenerse.

---



**Vía de cuatro o más carriles con carril central para doblar:** Cuando el autobús escolar se detenga para recoger pasajeros, solo el tránsito detrás del autobús debe detenerse.

---

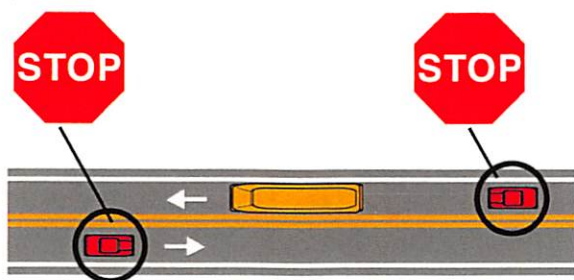


**División de Vehículos Motorizados de NC  
Seguridad de Autobuses Escolares y Tránsito**

3140 Mail Service Center  
Raleigh, NC 27697-3140

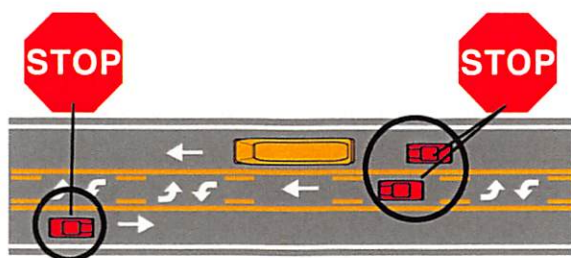
Teléfono: 919-715-7000  
[www.ncdot.gov/dmv](http://www.ncdot.gov/dmv)

# North Carolina **SCHOOL BUS STOP LAW**



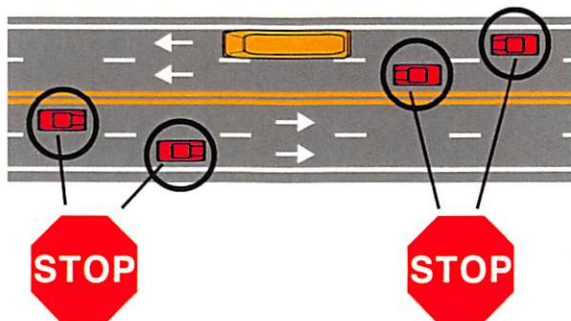
**Two-lane roadway:** When school bus stops for passengers, all traffic from both directions must stop.

---



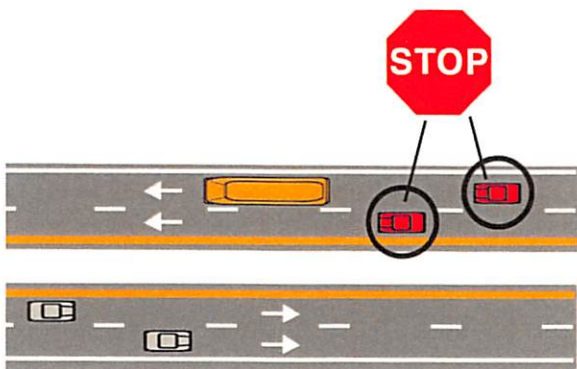
**Two-lane roadway with a center turning lane:** When school bus stops for passengers, all traffic from both directions must stop.

---



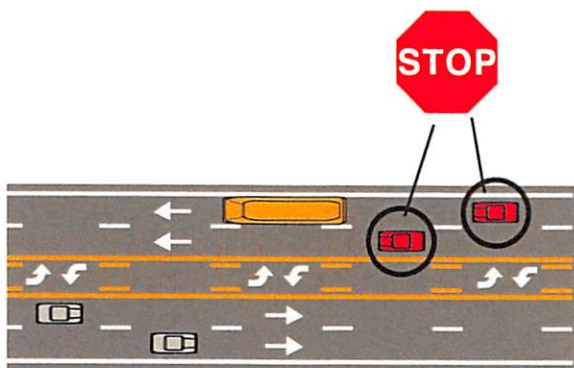
**Four-lane roadway without a median separation:** When school bus stops for passengers, all traffic from both directions must stop.

*More information on reverse.*



**Any divided highway with a median separation:** When school bus stops for passengers, only traffic following the bus must stop.

---



**Roadway of four lanes or more with a center turning lane:** When school bus stops for passengers, only traffic following the bus must stop.

---



**N.C. Division of Motor Vehicles  
School Bus & Traffic Safety**  
3140 Mail Service Center  
Rocky Mount, NC 27804-3140

Phone: 919-715-7000

Fax: 919-715-3306

[www.ncdot.gov/dmv](http://www.ncdot.gov/dmv)